

符合RoHS

LOCK-TIGHT 5 AXIS MACHINE VISES

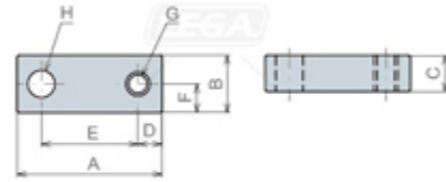
LOCK-TIGHT 五轴机床专用精密平口钳

平行限位器



套装内容

平行限位器 — 4个  
内六角螺栓M8×20 — 4个  
内六角固定螺钉(圆柱端)M8×25 — 4个

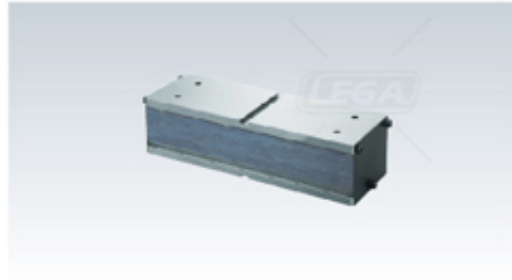


规格

订单号	型号	适用平口钳	A	B	C	D	E	F	G(粗牙)	H	重量kg
988812	LT5AU-PST	LT5AU所有机型	48	19	12	8	32	9.5	M8×125	9	0.3

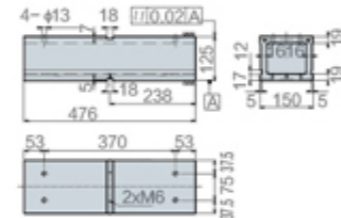
4组1套

垫高块



套装内容

垫高块 — 1个  
内六角螺栓M12×35 — 4个  
内六角螺栓M10×15 — 6个  
侧盖 — 2个  
仅限LT5AU100-HB125K  
导位块LTGB18-18(2个1组) — 1组



规格

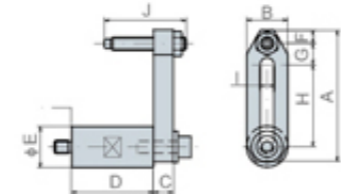
订单号	型号	适用机型	键槽	重量kg
988813	LT5AU100-HB125	LT5AU-100(F)	无	21.8
988814	LT5AU100-HB125K	LT5AU-100(F)	有	21.5

平行限位器



套装内容

接头 — 1个  
内六角螺栓M12×35 — 4个  
内六角螺栓M10×15 — 6个  
侧盖 — 2个  
仅限LT5AU100-HB125K  
导位块LTGB18-18(2个1组) — 1组



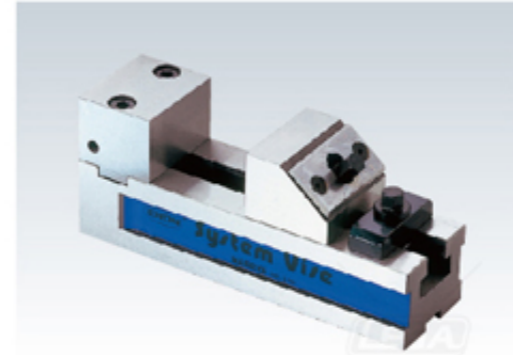
规格

订单号	型号	适用平口钳	A	B	C	D	E	F	G	H	I	J	重量kg
988811	LT5AU-100WST	LT5AU所有机型	80	25	12	50	25	17	13	50	8.5	50	0.4

符合RoHS

SYSTEM VISES

单口平口钳

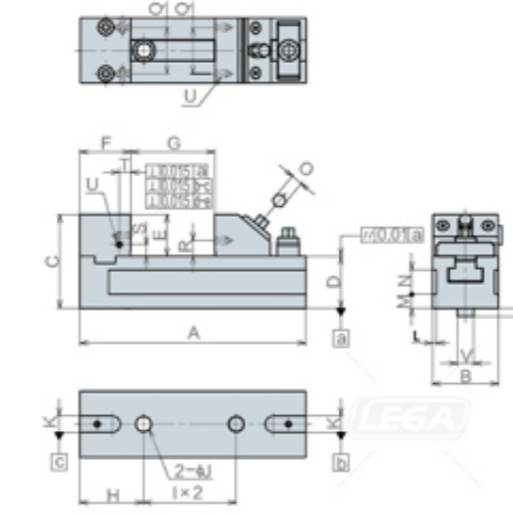
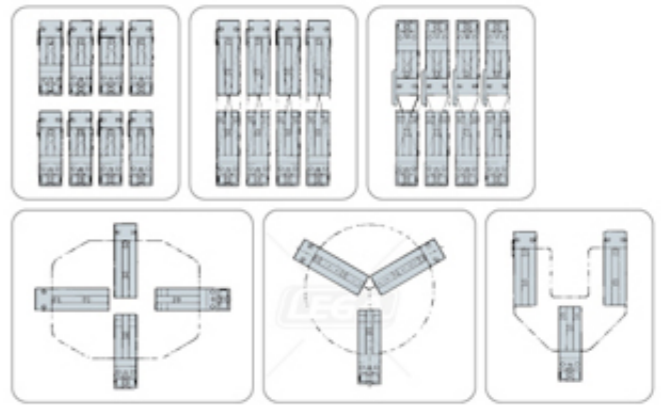


附件

标准导位块(2个1组)  
适用槽宽18mm — 1组

- 利用背面的导位块槽, 可方便地校准精度。
- 精度优于原JIS 0级。
- 采用楔锁机构, 向下也会作用夹紧力, 工件上浮极小。
- 采用SCM440, 并进行了HRC50以上的淬火处理, 可长期保持精度。
- 固定钳口及夹紧部可拆卸, 组合自由。
- 通过组合, 可用作长形工件、多件固定工件用夹具。

组合例



尺寸表

型号	A	B	C	D	E	F	G	H	I	J
SV56	195	57	81	45	36	44	80	55	40	M12×1.75用沉孔
SV80	250	81	90	50	40	44	110	58	50	M12×1.75用沉孔

型号	K	L	M	N	O	P	Q	R	S	T	U(粗牙)	V
SV56	14 <sup>+0.018</sup>	3.5	12	21	10	7	40	18	10	10	M6×1.0	14 <sup>-0.018</sup>
SV80	18 <sup>+0.018</sup>	4.5	15	21	10	7	40	22	10	10	M6×1.0	18 <sup>-0.018</sup>

规格

订单号	型号	钳口宽度	钳口高度	钳口张开度	标准导位块宽度	夹紧力kN	紧固扭矩N·m※	重量kg
929709	SV56	56	36	80	18	6	60	4.8
929710	SV80	80	40	110	18	6	60	8.7

※紧固扭矩为最大夹紧力时的参考值, 会因条件不同而产生误差。

操作扳手



适用机型	订单号	型号	全长
所有机型	933122	914Q-10-125	151

使用例



P.V65