



※带夹紧手柄

符合RoHS

NUT RANNER CLAMPS TYPE L

拧螺母机夹具L型

材质	法兰: SCM435	连接块: S45C
	内螺纹: SCM420	夹紧手柄: SCM435
热处理	月牙板: S45C	
	法兰: 淬火HRC23	连接块: 淬火HRC42
表面处理	内螺纹: 淬火HRC50	夹紧手柄: 淬火HRC23
	月牙板: 淬火HRC23	
	法兰: 发黑处理	夹紧手柄: 发黑处理
	月牙板: 发黑处理	

- 可使用拧螺母机进行扭矩管理、高速夹紧
- 动作特性与液压相近, 无需配管, 使用方便

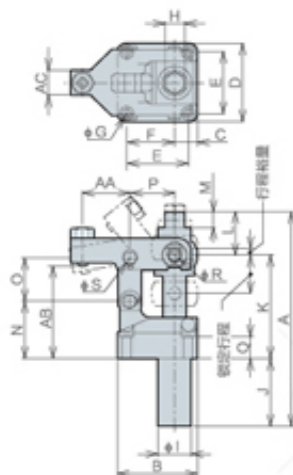


规格

订单号	型号	夹紧距离	夹紧行程	行程裕量	最大操作扭矩N·m	最大夹紧力kN	重量kg
980875	NRCL-03	25	23	3.6	11	3	0.8
973822	NRCL-06	31	25	4.7	38	6	1.1
973823	NRCL-10	40	30.5	4.4	48	10	1.9

夹紧距离为附配的夹紧手柄的值。

外形尺寸

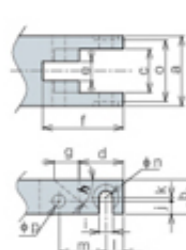


型号	A	B	C	D	E	F	G	H
NRCL-03	114-137	46	14	46	34	26	5.5	13
NRCL-06	114.5-139.5	52	15	51	40	31	5.5	13
NRCL-10	141.5-172	63	19	61	47	37	6.8	13

型号	I	J	K	L	M	N	O	P
NRCL-03	20	44	63	30	12	34	26	26
NRCL-06	22	44	67.5	28	10	37.5	28	29
NRCL-10	26	53	82	37	15	45	34	35

型号	Q	R	S	AA	AB	AC
NRCL-03	11	6	6	25	59	12
NRCL-06	14.5	8	8	31	62.5	16
NRCL-10	18	10	10	40	77	19

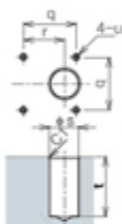
夹杆设计尺寸



型号	a	b	c:±0.05	d	e:±0.05	f	g	h
NRCL-03	38	19	25	30	12	45	13.5	40
NRCL-06	43	21	27	30	12	50	13	40
NRCL-10	53	25	33	36	15	60	16.5	35

型号	i	j	k	l	m:±0.2	n:±0.1	o:±0.4	p:±0.8
NRCL-03	6.5	5	4	11	26	13	32.8	6
NRCL-06	8.5	5	5	11	29	16	38	8
NRCL-10	10.5	7	5	13.5	35	19	47	10

安装加工尺寸



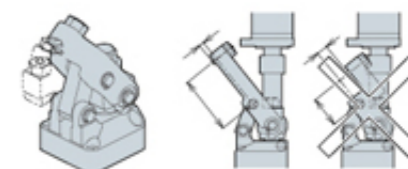
型号	q	r	s:±0.1	t	u
NRCL-03	34	26	20	45	M5
NRCL-06	40	31	22	45	M5
NRCL-10	47	37	26	54	M6

使用方法

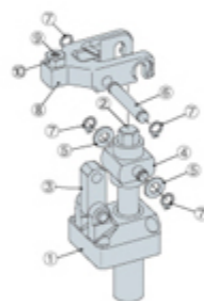
● 注意事项

若施加过大扭矩, 会损坏产品。
本产品必须使用拧螺母机。类似的脉冲扳手、冲击扳手即使设定了输出扭矩, 若增加击打次数, 输出扭矩会超过设定值, 请加以注意。
安装本产品时, 请使用内六角螺栓(强度等级12.9)。
振动会产生松弛, 请使用弹簧垫圈、螺钉锁定剂, 采取防松措施。

用拧螺母机拧紧主轴后, 弹起的夹杆降下, 呈夹紧状态。拧松主轴后, 夹杆弹起, 呈松开状态。
请使用附配的夹杆, 或对另售的自切规格夹杆进行追加加工后使用, 用户也可参考夹杆设计尺寸自行制作后使用。若用户自行制作夹杆, 应注意确保夹杆弹起后, 不会与拧螺母机冲突。
备用的C型扣环未附配。请用户自备。夹紧力根据圆筒中心至夹紧点的距离及操作扭矩的不同而异。请参见夹紧能力曲线图, 设定夹杆长度及操作扭矩。需要垫高时, 备有方便的安装底座。若不使用另售的安装底座, 请参考安装加工尺寸进行安装加工。

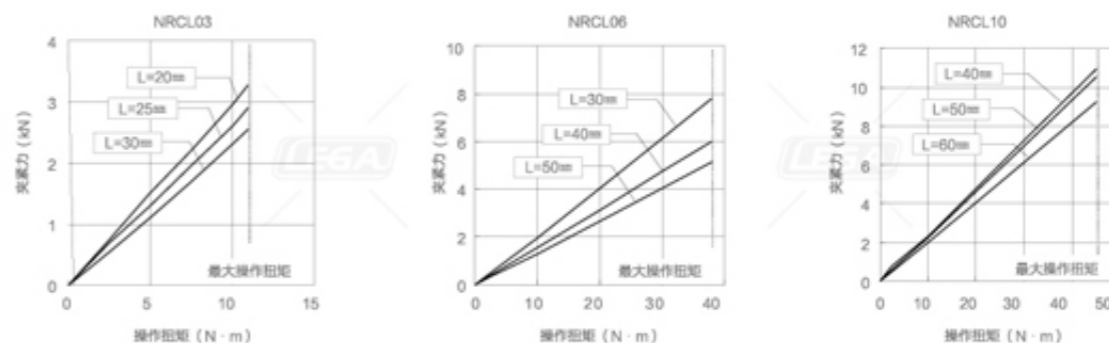


零件构成

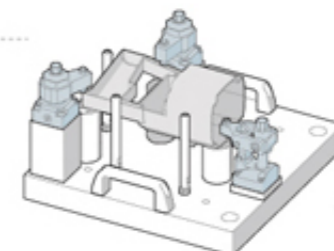


零件构成	
①	法兰
②	内螺纹
③	月牙板
④	连接块
⑤	平垫圈
⑥	铰链销
⑦	C型扣环
⑧	夹杆
⑨	内六角固定螺钉(圆柱端)
⑩	六角螺母(3种)

夹紧能力曲线图



使用例





符合RoHS

NUT RANNER CLAMPS TYPE L

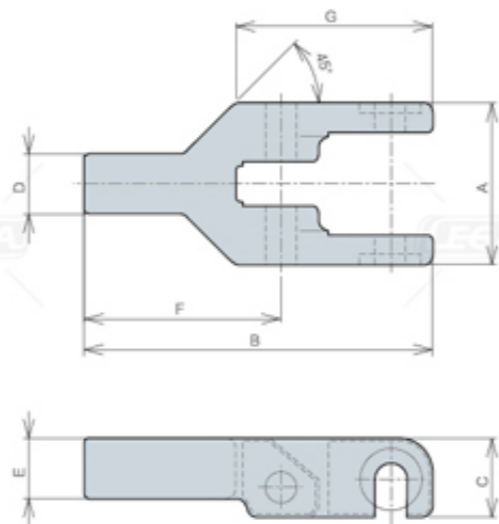
拧螺母机L型用自切夹杆

材质 SCM435

热处理 淬火HRC23

表面处理 发黑处理

- 拧螺母机L型用夹杆
- 用户可进行追加加工



规格

订单号	型号	适用机型	A	B	C	D	E	F	G	重量kg
980876	NRCL-03C	NRCL-03	38	80	19	12	14	43	42	0.16
973824	NRCL-06C	NRCL-06	43	92	21	16	16	52	52	0.33
973825	NRCL-10C	NRCL-10	53	116	25	19	18	67.5	64.5	0.54

详细尺寸请参见拧螺母机L型 夹杆设计尺寸。



符合RoHS

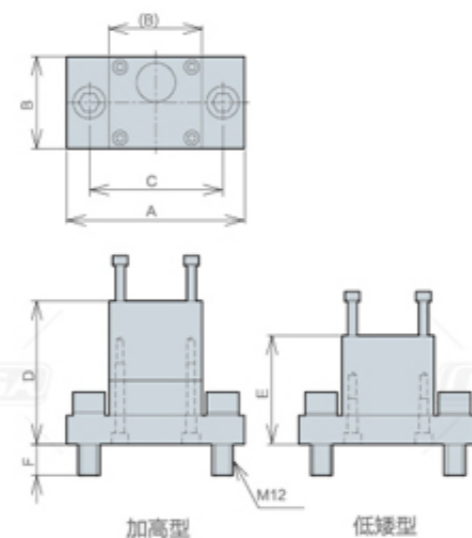
NUT RANNER CLAMPS TYPE L

拧螺母机L型用安装底座

材质 S45C

表面处理 无电解镀锌

- 拧螺母机L型用安装底座
- 由三部分构成
- 可根据组合方式改变高度
- 带安装螺栓、连接螺栓(内六角螺栓)



规格

订单号	型号	适用机型	A	B	C	D	E	F	重量kg
984094	NRCL-03B	NRCL-03	90	46	70	81	61	17	1.5
984095	NRCL-06B	NRCL-06	100	52	75	81	61	17	2.0
984096	NRCL-10B	NRCL-10	105	65	85	91	71	17	3.2

使用例

